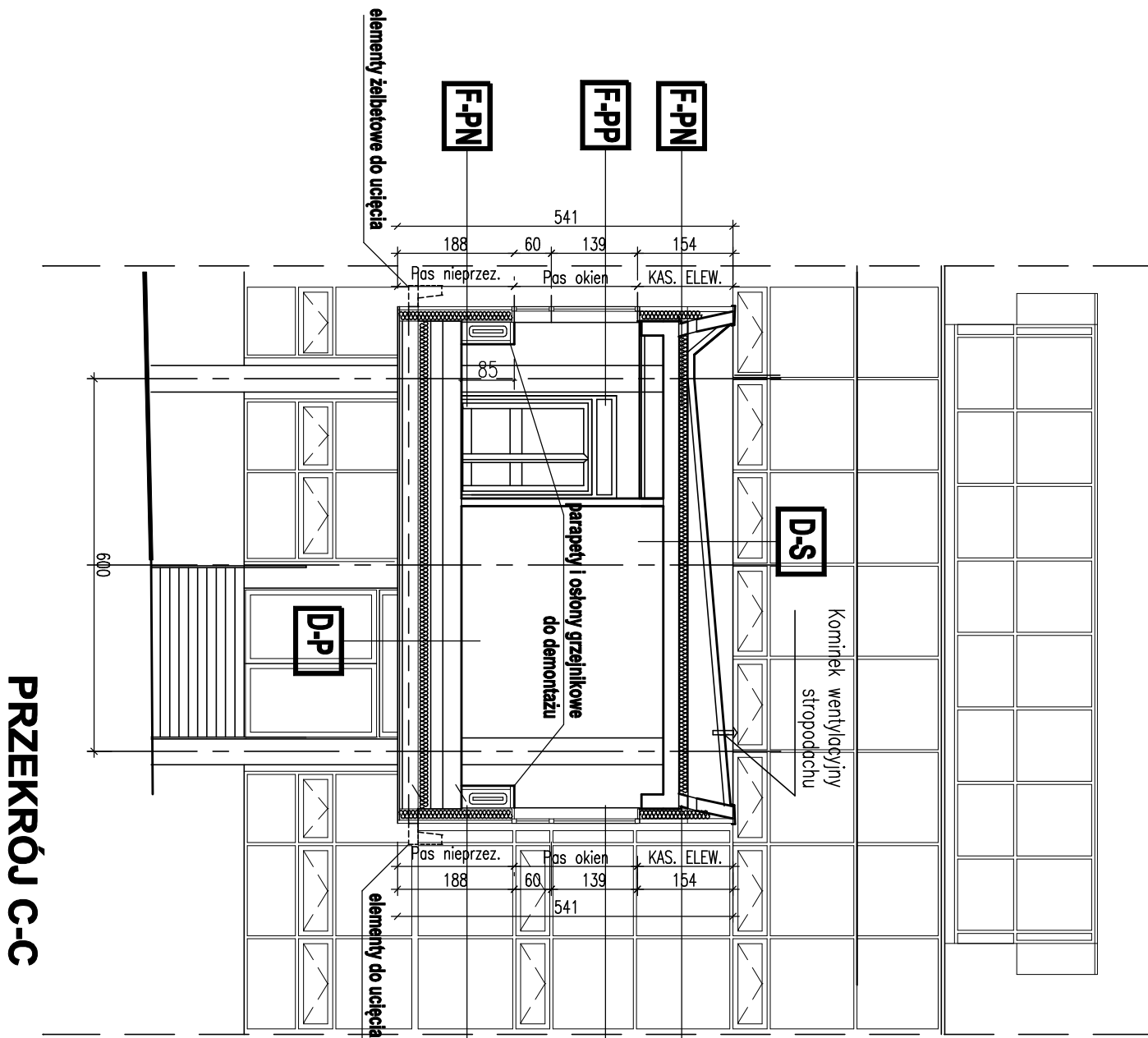
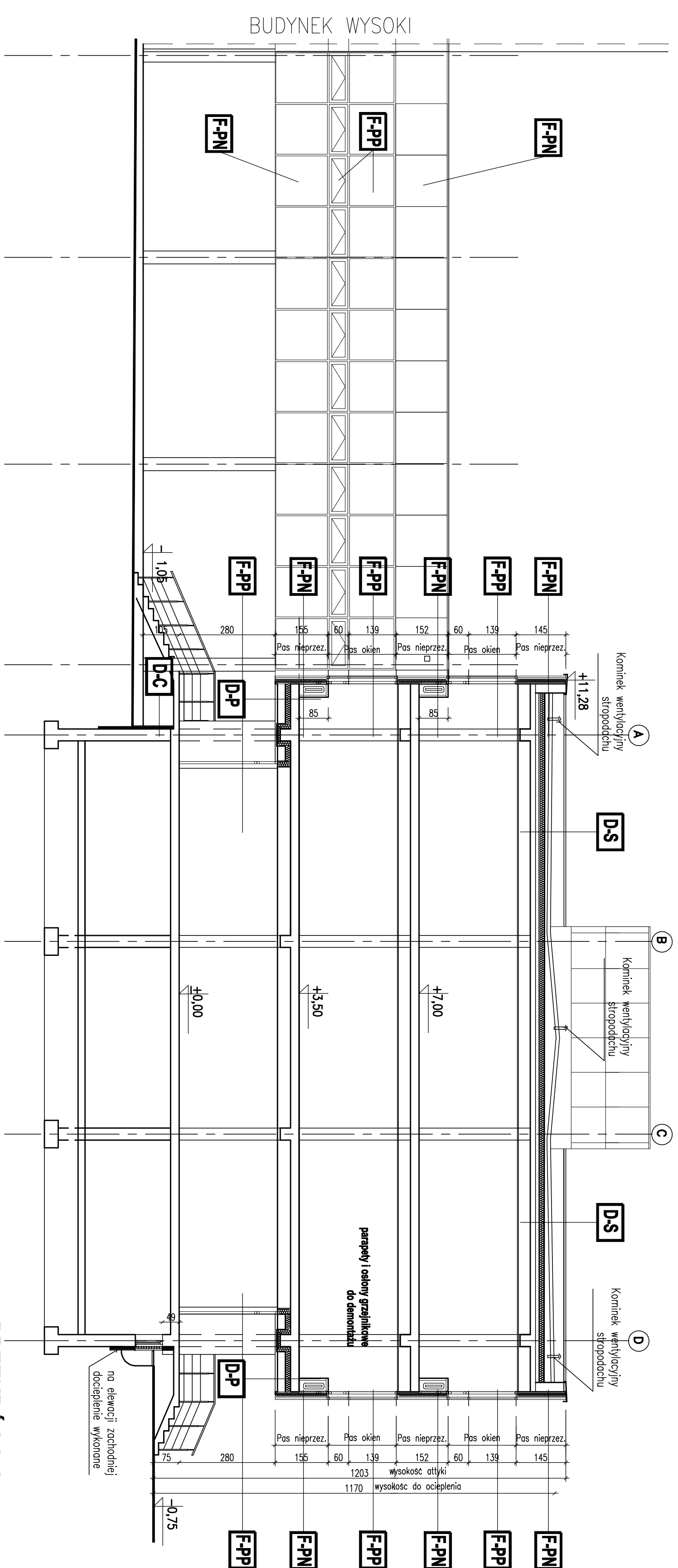


TERMOMODERNIZACJA BUDYNKU LABORATORIUM WYDZIAŁU NAUK O ZIEMI W SOSNOWCU (TERMOLAB)



FASADY:

KE	OKŁADZINA Z KASETONÓW ELEWACYJNYCH kaseły elewac. - PRUSZYŃSKI - gr. 1,2mm, na uszczel. stal. wiatroizolacja wełna mineralna twarda gr. 15cm lmb. 80kg/m3 stalowa konstrukcja wytrzymująca istniejąca ściana
-----------	--

F-PP	FASADA - PAS PRZEZIERNY Ispisol Blue 40/23 6mm/12argon/termofolet 4 mm/12argon/ Termofolet 4mm lub Ispisol Blue 40/23 6mm/12argon/termofolet 4mm/12argon/ bezpieczny 6,4mm
-------------	---

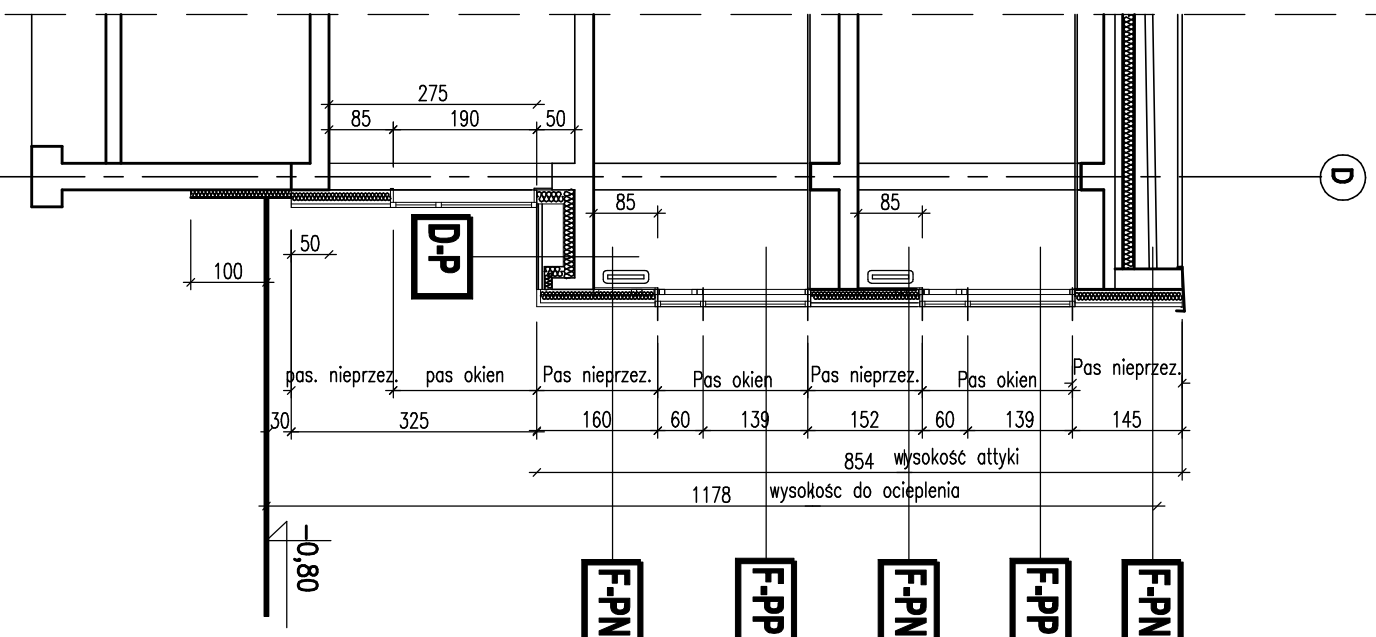
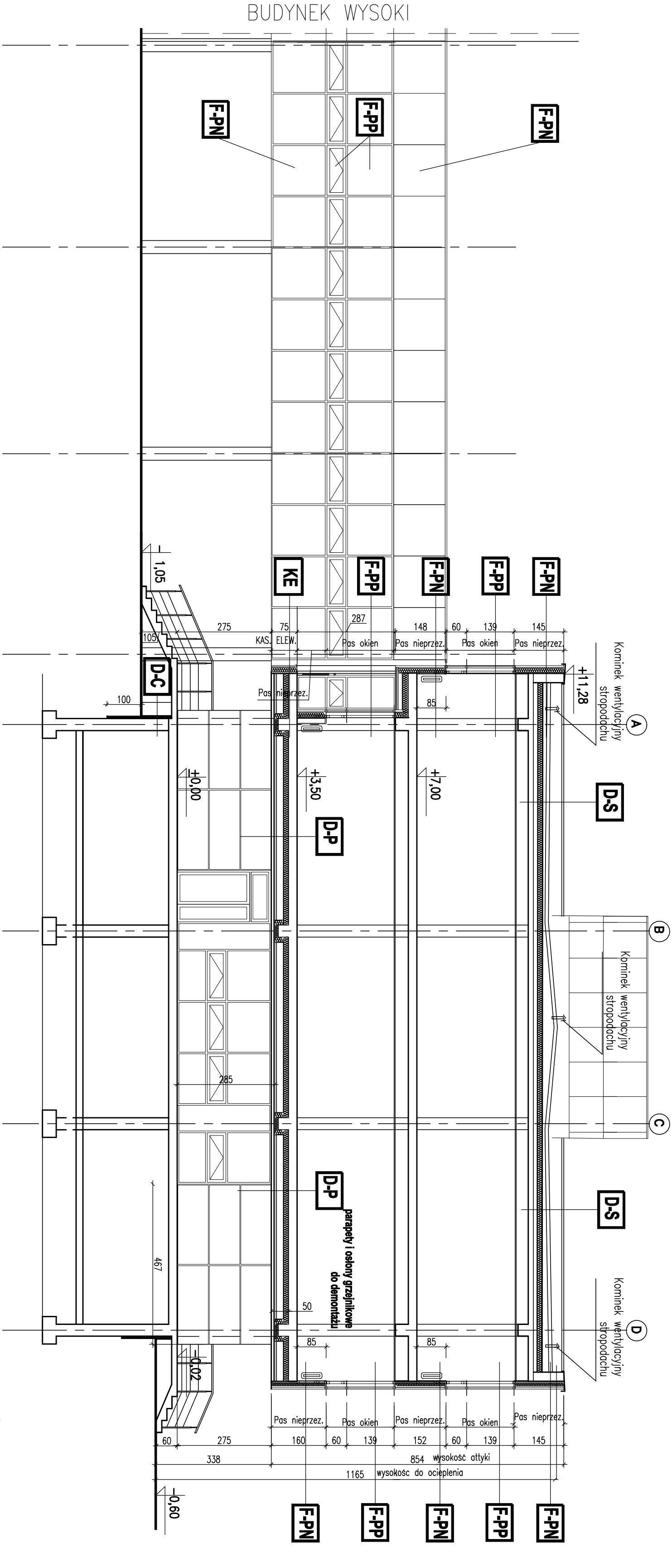
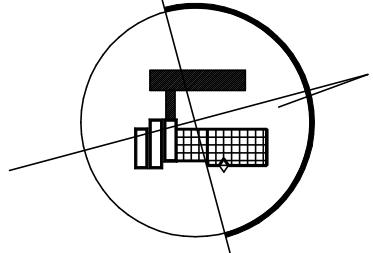
F-PN	FASADA - PAS NIEPRZEZIERNY - EI 30 panele szklane 6mm puszka powietrzna błacha stalowa ocynkowana gr. 1,5mm wełna mineralna hydroizolizowana o gęstości 1,0kg/m3 gr. 15cm błacha stalowa ocynkowana gr. 1,5mm folia paroizolacyjna 0,2mm płyty gipsowo-kartonowe ogniochronne GKF o gr. 12,5mm
-------------	--

D-P	DOCIEPLENIE PODCIENI LABORATORIUM I STROPU PRZEWIAŻKI kaseły elewac. - PRUSZYŃSKI - gr. 1,2mm, na uszczel. stal. PRZESTRZEN PONIETRZNA styropian EPS 70 gr. 10 cm, mocowany mechanicznie do stropów i boków beltek gr. 15cm, pod belkami gr. 10cm. ISTN. WARSZTATY SUPREMY DO USUNIĘCIA istniejący strop i belki żelbetowe
------------	---

D-C	DOCIEPLENIE MURU COKŁOWEGO płytki z gipsu polerowanego 40x40cm - Gala - kolor niebieski tynk cementowo-wapienny zbrojony siatką z tworzywa styropian EPS 70 gr. 10 cm, mocowany mechanicznie izolacja ścian papą termozgrzewalną, po naprawie podłoża muru istniejąca ściana
------------	--

DS	DOCIEPLENIE STROPODACHU WENTYLOWANEGO dodatkowa warstwa papy termozgrzew. wierzchniego krycia istniejące pokrycie dachowe istn. płyty korbowe przeźrzeni powłóczna proj. warstwa styropianu granulowanego - 15cm istn. ocieplenie surowca 10cm. istn. strop żelbetowy proj. warstwa styropianu granulowanego - 15cm
-----------	--

PRZEKROJ A-A
PRZEKROJ B-B
PRZEKROJ C-C



Funkcja	Instal. i rozkład	Podpis	Investor	UNIWERSYTET ŚLĄSKI Katowice, ul. Bankowa 12
Projektant	mgr inż. arch. Renata CHROMOŃ * spec. architektoniczny Nr UM 50/89		Temat	TERMOMODERNIZACJA BUDYNKU LABORATORIUM WYDZIAŁU NAUK O ZIEMI W SOSNOWCU (TERMOLAB)
Projektant	lekt. Urszula SZKOWSKA * spec. architektoniczny Nr 22/85		Typu rys.	PRZEKROJE A-A, B-B, C-C
Wykonawca	mgr inż. arch. Michał Piotr SIKORA * spec. architektoniczny Nr 80-UM/140/91		Strona	1:100
Wzrost	mgr inż. arch. Michał Piotr SIKORA * spec. architektoniczny Nr 80-UM/140/91		Strona	1:100
● FIRMA PROJEKTOWA W.P. SIKORA - 31-061 Kraków, ul. Dąbrowskiego 42A				Nr rysunku: PB-07